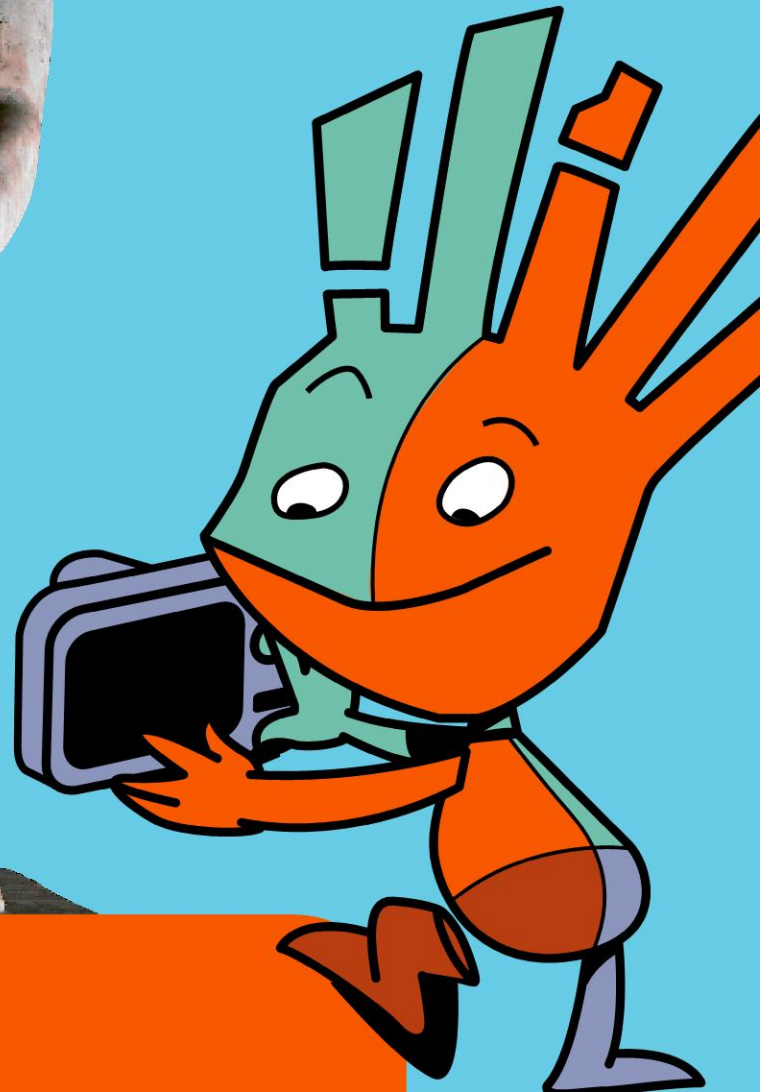


ABRIL 2009 número 14
edición trimestral

club LLUMIQ

La revista de los socios del Club Llumiq del Marq



MUSEO EUROPEO
DEL AÑO 2004

MARQ



DIPUTACIÓN
DE ALICANTE

CONTENIDO

- 02 HOLA AMIG@S
- 03 EXPOSICIONES EN EL MARQ
- 04 EXPOSICIONES EN EL MARQ
- 05 EXPOSICIONES EN EL MARQ
- 06 OTRAS EXPOSICIONES
- 07 DIBUJOS SOCIOS
- 08 NOS HEMOS DIVERTIDO
- 09 NOS HEMOS DIVERTIDO
- 10 VACACIONES DE SEMANA SANTA
- 11 ÁLBUM DE FOTOS
- 12 HASTA LA PRÓXIMA
PASATIEMPOS EN PÁGINAS CENTRALES



HOLA AMIG@S

Hola amig@s

¡Alucina! ¡El DISCÓBOLO en el MARQ! Si creáis que habíamos tocado techo... ya veis que no. Nos hemos superado y eso que el listón estaba alto. Seguro que muchos de vosotros conocéis esta escultura tan famosa por el libro del "cole", o la habéis visto alguna vez en la tele. Ahora ya no hace falta ir al British Museum de Londres para verla "en persona". Junto a ella, también contaremos con otras formidables piezas de mármol, cerámicas, terracotas, escrituras, esculturas... Hemos dedicado un amplio reportaje de 3 páginas para esta exposición titulada LA BELLEZA DEL CUERPO. No obstante, no os olvidéis del resto de nuestra programación habitual: otras exposiciones y actividades como los "Cuentacuentos de Semana Santa", los Talleres, los yacimientos arqueológicos...

**UN FUERTE ABRAZO
¡NOS VEMOS EN EL MARQ!**

INFORMACIÓN DE INTERÉS

Horarios:

MARQ de 10:00 h. a 19:00 h. de martes a sábado y de 10:00 h. a 14:00 h. domingos y festivos. Lunes cerrado.

LUCENTUM de 10:00 h. a 14:00 h. y de 16:00 h. a 18:00 h. de martes a sábado; de 10:00 h. a 14:00 h. domingos y festivos. Lunes cerrado.

ILLETA de 10:00 h. a 14:00 h. y de 15:30 h. a 17:30 h. de martes a sábado; de 10:00 h. a 14:00 h. domingos y festivos. Lunes cerrado.

CLUB LLUMIQ
MARQ Plaza Dr. Gómez Ulla s/n
03013 Alicante

965149000 Ext. 7104
llumiqclub@marqalicante.com



EXPOSICIONES

EN EL MARQ

LA BELLEZA DEL CUERPO.

Arte y Pensamiento en la Grecia Antigua.

Desde el 2 de abril al 13 de octubre de 2009.



Volvemos a contar con una exposición "enorme" en el Museo, coproducida por el MARQ y el British Museum de Londres.

Esta muestra nos permitirá conocer, a través de las impresionantes piezas que expone, cómo era para los griegos la BELLEZA. Cómo la entendían y cómo la interpretaban. Y cómo la manifestaban a través del arte y el pensamiento.

SABÍAS QUE...

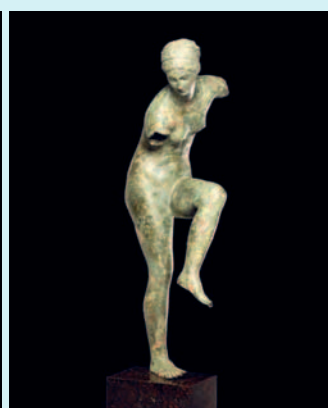
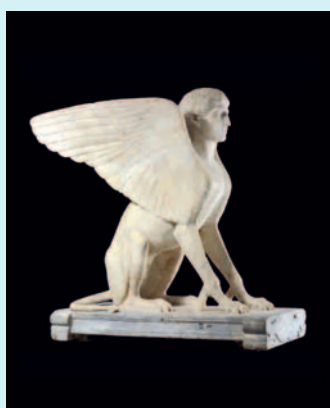
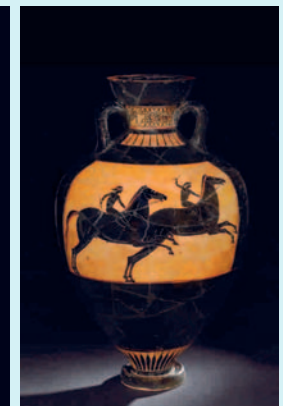
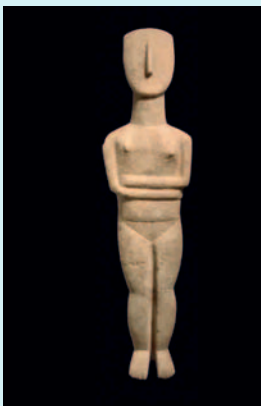
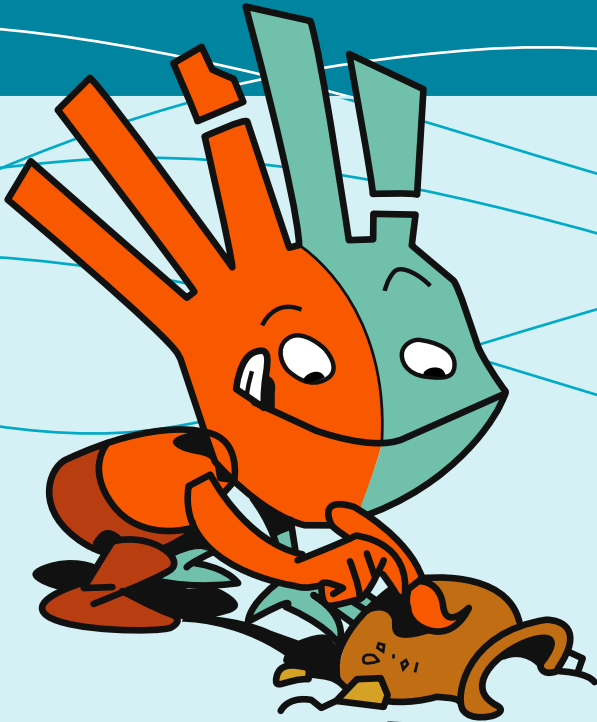
En realidad, esta escultura de un lanzador de disco (diskobolos), es una copia romana del siglo II, esculpida en mármol. La original era del siglo V a. c. (más o menos cuando la Dama de Elche) del escultor griego Mirón. Era más pequeña y de bronce.

Envíanos tu dibujo llumiqclub@marqalicante.com o a la dirección del Museo: Plaza Dr. Gómez Ulla s/n, 03013, Alicante.

EXPOSICIONES EN EL MARQ

La pieza más "mediática" (como los grandes equipos de fútbol) es el DISCÓBOLO de MIRÓN. Seguro que la conocéis. En cualquier caso, no será la única, ya que vienen muchísimas piezas, todas ellas excepcionales. Forman parte de la colección Townley, de los fondos del Museo Británico. En el MARQ ocupará las tres salas temporales.

La Cultura Clásica, cuyo origen es Grecia, experimentó con la representación del cuerpo humano. Los atletas vencedores eran inmortalizados en esculturas. Aunque también eran representados dioses y otros seres de la mitología y del mundo sobrenatural.



EXPOSICIONES EN EL MARQ

RECUERDAS QUE...

La primera vez que MARQ y British Museum colaboraron en una exposición fue en 2007, con Arte e Imperio. Tesoros Asirios del British Museum. Coincidió con el 75 aniversario del Museo Arqueológico

Provincial de Alicante y el 5° del MARQ. Se batieron todos los récords de visitantes y nuestro nombre circuló por todo el mundo durante ese tiempo.

LAS HUELLAS GRIEGAS EN LA CONTESTANIA IBÉRICA

La Biblioteca del Museo acoge otra interesante exposición temporal, y que tiene mucha relación con la anterior. En la muestra se expondrán piezas que provienen del propio MARQ y de otros museos: Santa Pola, Alcoy, Madrid, Paris, Londres, Elda y Barcelona. La Contestania ibera mantuvo estrechas relaciones comerciales con los griegos. Prueba de ello es la cantidad de objetos (cerámicos generalmente) de la civilización griega que se han encontrado en nuestros yacimientos arqueológicos. Algunos restos de su cultura material eran piezas de lujo, muchas de ellas importadas, o imitaciones fabricadas por los propios iberos. De entre los rasgos más significativos destaca la escritura greco-ibérica, adaptación del alfabeto jonio a la lengua de los iberos.

Es una exposición temporal complementaria a LA BELLEZA DEL CUERPO, permanecerá en el Museo las mismas fechas, entre el 2 de abril y 13 de octubre de 2009.



OTRAS EXPOSICIONES

GRAFFITI. ARTE EXPONTÁNEO EN ALICANTE.

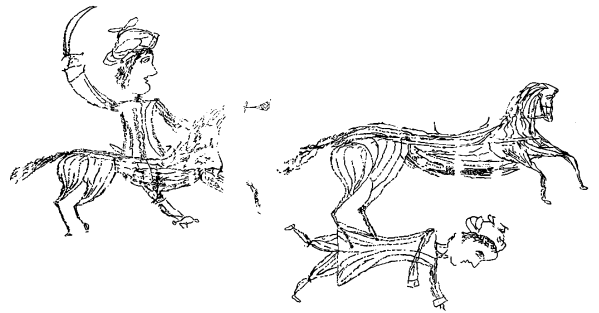
24 de marzo – 17 de mayo de 2009 en la Ermita de San Antón (Villena).

Los GRAFFITI es un arte desconocido para muchos. En las paredes de masías, castillos, iglesias, conventos, prisiones, etc., en ocasiones, gentes de la edad media, moderna y contemporánea, realizaban dibujos con pinturas, carbón o incisiones, de temáticas variadas, como son pasajes históricos o alegorías religiosas. Se han encontrado barcos, batallas, animales, flores, diferentes objetos, inscripciones de todo tipo...

Tras numerosas prospecciones, se ha hecho un extenso catálogo, se han realizado calcos directos, reportajes fotográficos, descripciones, planos y por último los paneles que forman esta curiosa exposición, cuyo objetivo es difundir el extraordinario conjunto de grafitos de varias poblaciones. Se podrá ver en Villena hasta el 17 de mayo.

Organizan: MARQ, Centre d'Estudis Contestans y los ayuntamientos de Denia, Villena, l'Atzúvia-Forna, Elche, Villajoyosa, Cocentaina, Alicante, Novelda, Petrer, Sax y Biar.

Observa el calco de este Graffiti y describe la escena.



AVERIGUA..

**¿QUÉ ES UNA PROSPECCIÓN?
¿CÓMO SE HACE UN "CALCO"?**





DIBUJOS DE SOCIOS

Felicitación navideña de Javier Aracil, de 11 años y socio nº 131. Te agradecemos mucho tu dibujo, me encanta ver a LluMIQ cantando villancicos.



Sheyla Katali Rodriguez Alañon Benejúzar (Alicante)

Este dibujo fantástico es de Sheyla, de Benejúzar. Muchas gracias por tu obra de arte.



...y este es del más joven. Se llama Manuel y tiene 3 años.



Estimert LLUMIQ,
Moi hem estat de viure al teu Museu i ens ha agradat molt!
Hem estat amb unes viques que es diuen Aleixo i Anna que ens han ensenyat la sala dels Ebers. Hem après moltes coses que no sabíem sobre aquestes persones que vivien en la nostra ciutat fa moltsíssims anys. Ens ha cridat molt l'exterior de la casa creada.
També hem fet un taller per a fabricar unes figures que es diuen d'evris que ens hem portat a casa amb el disseny d'afar sempre contentes.
Volem donar-te les gràcies per convidar-nos a veure el teu Museu.
Et cal la realitat també actem enviejant informació d'Internet, de revistes... per a saber més coses sobre els Ebers i un convidem a visitar-nos i, si podeu, portar-nos més coses per a treballar en classe sobre els Ebers sobre el teu Museu.
Els niquets i niquetes de la classe de 4 anys,
Alicia, Sara, Alvaro, Andreu, Jordi, Cristina, Zigor, Javier, Elma, Anna, Zorja, Patricia, Sofia, Miquel, Daniela, Marnia, Daniel, Lucie, Nicolás, Lucas, Aitana, Alvaro, Carlos, Sofia, Alejandro, Victor i la "profe",
Marta Dolores,
ANITA ALVARO
SARA IMVIER ATIAN IKER
ALEXIA NICOLA SCRIPIA JOE
ANITA ALVARO
SARA IMVIER ATIAN IKER
ALEXIA NICOLA SCRIPIA JOE
ANITA ALVARO
SARA IMVIER ATIAN IKER
ALEXIA NICOLA SCRIPIA JOE

Imágenes del museo y LluMIQ vistos por Alejandro, Iker, Anna y Patricia, del Colegio Voramar (Alacant) que vinieron el curso pasado con su clase de 4 años. También adjuntaron una carta firmada por ellos y el resto de sus compañeros de clase.



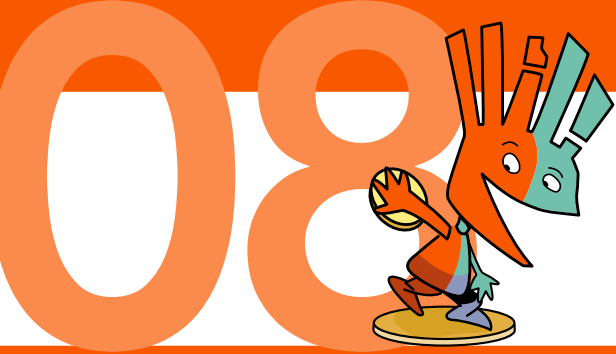
Mateo, de 7 años nos dibujó a LluMIQ en la puerta del MARQ.

AMARQDRINA.

Nuestros amigos RAFA, ALBIXU, PACO, MARIA y CARINA de Ciudad Real vuelven a la carga y se presentan un año más al concurso Amarqdrina una pieza (2º premio el curso pasado). Este año trabajan la prehistoria y nos han enviado fotos de su proyecto. Nos cuentan que han pintado animales y manos con arcilla, ocre, carbón y limonita en "su" cueva.

UN FUERTE ABRAZO PARA ELLOS Y ¡MUCHA SUERTE!





NOS HEMOS DIVERTIDO



Despedida de Llumiq en el Museo

VACACIONES DE NAVIDAD

¿Cómo pasasteis las Navidades? Espero que muy bien. Seguro que descansasteis, jugasteis, os portasteis bien y los Reyes Magos o Papá Noel os trajeron muchos regalos.

Nosotros tuvimos mucho trabajo, ayudando al Paje Real a contar todas las cartas que trajisteis al Buzón Real, que fueron muchas.



Jugadores de C.B. Lucentumm, con Llumiq y Luc Palmer



Yo, como cada año, estuve en Exponadal con los monitores del Club LluMIQ, y me lo pasé genial.

¿Queréis que os cuente lo que hice en la feria? Subí en un montón de atracciones e hice muchos amigos. Además me reencontré con mi gran amigo BABALÁ (que hacía casi un año que no lo veía, bueno, en persona, ya que por la tele sí lo veo). También con un montón de socios que fuisteis a vernos y tuve el gran honor de conocer a los jugadores del Club Baloncesto Lucentum, que por poco me igualaban en altura (Je, Je) y a su mascota LUC PALMER, un nuevo amigo.

Lo que para muchos de vosotros fue sorpresa (esa era nuestra intención) fue que aparecí por el Museo justo cuando terminaban las obras de teatro, para despedirme de todos los que habías acudido a ver las representaciones. Algunos todavía no me conocíais más que por fotos o por esta revista. Así que: ENCANTADO DE CONOCEROS.

En fin, han sido unas navidades inolvidables que espero que se vuelvan a repetir...



09

2009, AÑO DE LA ASTRONOMÍA

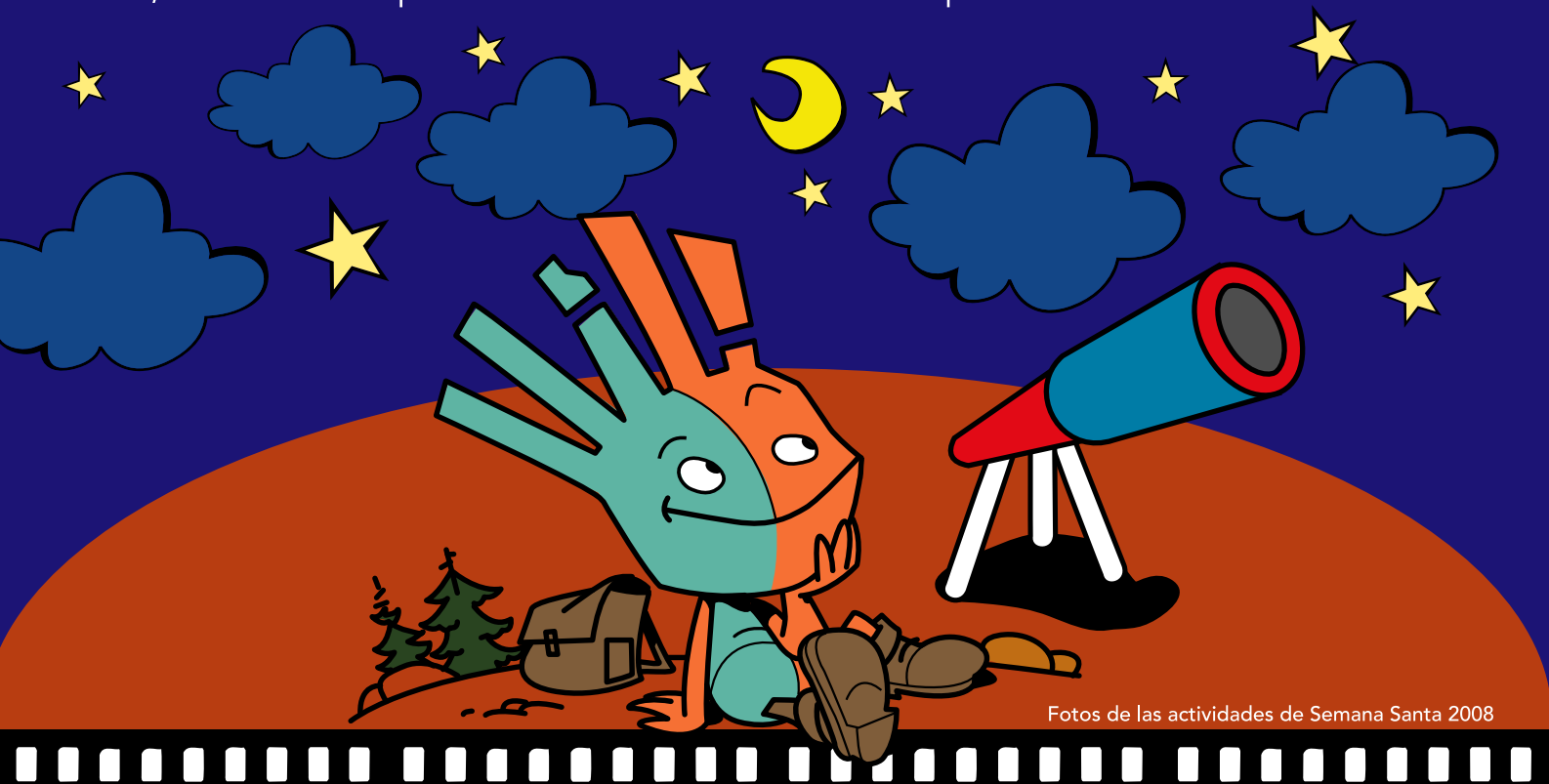
VACACIONES SEMANA SANTA

Ante el éxito de participación y el público que nos ha pedido continuar con el proyecto de "Cuentacuentos en Semana Santa", hemos decidido ampliar el programa y este año vamos a conocer la Edad Moderna. En esta ocasión, aprovechamos que la UNESCO ha declarado 2009 como Año de la Astronomía, ya que en 1609, Galileo Galilei, comenzaba a mirar al cielo con su telescopio, lo que supuso el comienzo de muchos descubrimientos revolucionarios: demostró el modelo "heliocéntrico" de Copérnico, descubrió manchas solares, los satélites de Júpiter...

'EL MENSAJERO DE LAS ESTRELLAS'

Manuela Amat nos transportará al siglo XVII, donde conoceremos la historia de un científico cuya ilusión es mirar más allá de donde la vista alcanza, sintiendo el movimiento del universo a través de las danzas del mundo.

Las fechas son del 14 al 17 de abril, a las 11:30 horas en el salón de Actos del MARQ. Edades recomendadas: 3 a 14 años. Vuestros amigos y amigas del Club LluMIQ completarán las sesiones con sus juegos e ilusiones como siempre.



Fotos de las actividades de Semana Santa 2008



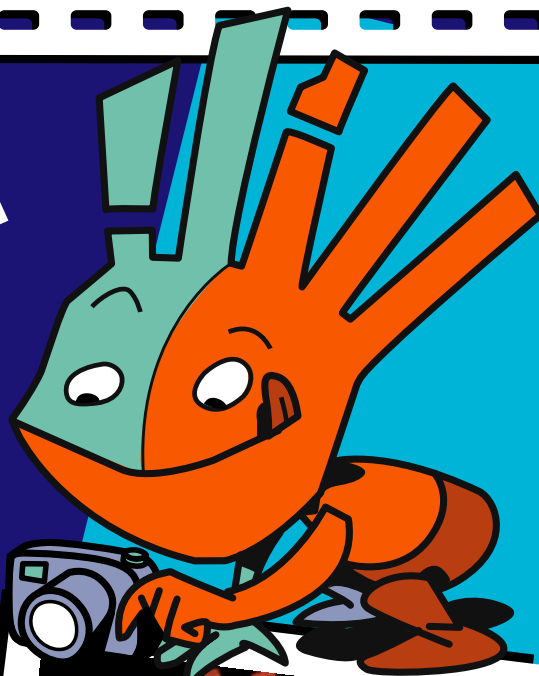


Manu y Tito, han cumplido 6 años el 1 de marzo y el 13 de febrero. ¡Muchas felicidades!



Este es Joel: Aroa te manda un besote.

ÁLBUM DE FOTOS



Ali, cuando vino a vernos en Navidad. ¡¡¡Se parece a Heidi!!!



Los hermanos José Antonio y Hugo Belchí Roca de Togores, de 3 y 2 años. ¡Qué majetes!



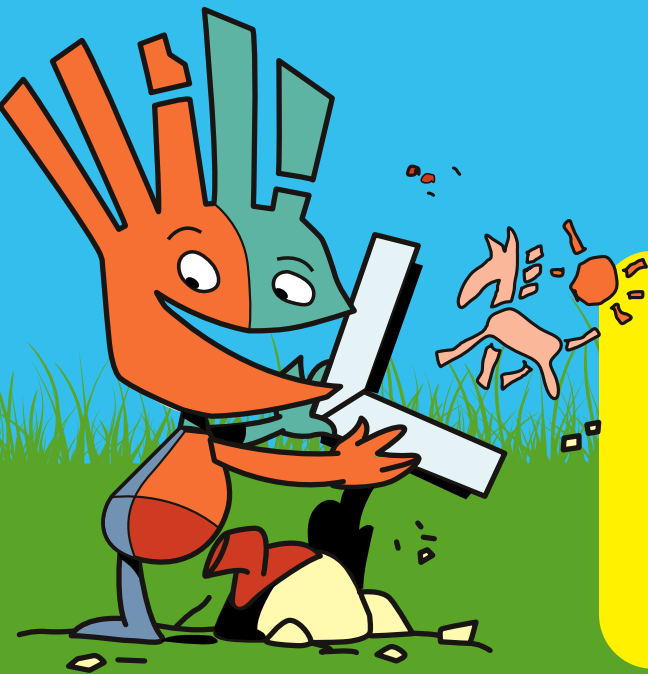
Y la última, de nuestros amigos especiales cuando se cruzaron con Llumiq por Exponadal.

HASTA LA PRÓXIMA

ESTE VERANO EL MARQ TE PERMITE VIAJAR A LA GRECIA ANTIGUA.

Las actividades que hemos preparado te permitirán descubrir las características más destacadas de la escultura griega, su preocupación por la belleza, la importancia de la representación del cuerpo humano, sus dioses y otros seres mitológicos. Cada día de la semana descubrirás cosas fascinantes sobre la cultura griega a través de las piezas de esta extraordinaria exposición y participando en las actividades que hemos preparado especialmente para vosotros.

Ficha de inscripción en cuadernillo central (pasatiempos).



LLUMIQ SE VA DE CAMPAMENTO

Una oportunidad única para los socios del Club Llumiq. Este verano, el Centro de Ocio y Naturaleza "Valle de Guadalest" ofrece a todos los amigos y simpatizantes de Llumiq precios especiales para disfrutar de unos días inolvidables.

INSTALACION: CENTRO DE OCIO Y NATURALEZA " VALLE DE GUADALEST"
CRTRA. GUADALEST - BENIMANTELL (ALICANTE)

EDADES: 8 a 14 años

TURNOS: 1 al 10 de Julio - 11 al 20 de Julio - 21 al 30 de Julio - 1 al 10 de Agosto

ALOJAMIENTO: CABAÑAS DORMITORIO 16 M² - 4 LITERAS 8 PLAZAS MAX.
50 PLAZAS MAX.

ACTIVIDADES SEGÚN EDADES:

Días Temáticos: Prehistoria - Roma - Medieval.

Deportivas: Orientación Deportiva - Piragüismo -Escalada - Rappel - Karts de Montaña -Tiro con Arco - Senderismo.

Medioambientales: Itinerarios ecológicos -Talleres de reconocimiento de flora y fauna - Juegos medioambientales.

Manuales: Talleres de arcilla - Máscaras de escayola.

PRECIO POR PLAZA
SOCIOS CLUB LLUMIQ: 290 EUROS
(IVA INCLUIDO)

Contacto, información, inscripción y reservas
TFNO. FAX 966 30 44 30 MOVIL 615 479 189
akraociosl@yahoo.es www.akraocio.es

